



**LA CFDT  
NUMÉRO 1  
CHEZ LES  
CADRES**

NOVEMBRE 2022

**TOUS SALARIÉS TOUS CONCERNÉS**

**FAITES ENTENDRE VOTRE VOIX : VOTEZ CFDT**



[CFDTRENAULT-TECHNOCENTRE.COM](http://CFDTRENAULT-TECHNOCENTRE.COM)

**PASSEZ EN  
VIGILANCE  
ORANGE**

**DU LUNDI  
21 NOVEMBRE À 8H**

**AU MERCREDI  
23 NOVEMBRE À 14H00**

Lors des prochaines élections vous aurez l'opportunité de nous donner toute légitimité à vous représenter.

Pour défendre vos droits, faites entendre votre voix, votez CFDT !

**Exprimez-vous les 21, 22 et le 23 novembre, c'est le moment !**

**JE VOTE POUR MOI  
JE VOTE POUR NOUS  
JE VOTE CFDT**

### **NOS ENGAGEMENTS :**

**VOUS ENTENDRE** | Remonter vos revendications, ou questions via nos enquêtes.

**VOUS RENCONTRER** | Un syndicat proche de vous et sur le terrain.

**VOUS REPRÉSENTER** | La CFDT est un syndicat responsable qui prend systématiquement position dans les instances pour votre unique intérêt.

**VOUS INFORMER** | Vous informer sur les évolutions de l'entreprise en accompagnant sa transformation dans le respect de votre qualité de vie.

**VOUS DÉFENDRE** | Défendre équitablement tous les salariés, quel que soit leur statut.

**VOUS PROTÉGER** | Avec les années à venir, déterminantes pour l'entreprise, et forts de votre soutien nous poursuivons notre engagement pour continuer à négocier les accords tels que : *la rémunération, les négociations annuelles obligatoires, l'intéressement, la prévoyance et la mutuelle, la qualité de vie et l'organisation du travail, l'équilibre de la vie privée et professionnelle, le handicap, la diversité, l'égalité femmes et hommes...*

C'est pourquoi vos amis et collègues qui ont rejoint la **CFDT** ont choisi de se mobiliser pour devenir acteur de la vie de leur entreprise.

**Cfdt:**

**1<sup>er</sup> SYNDICAT EN FRANCE**

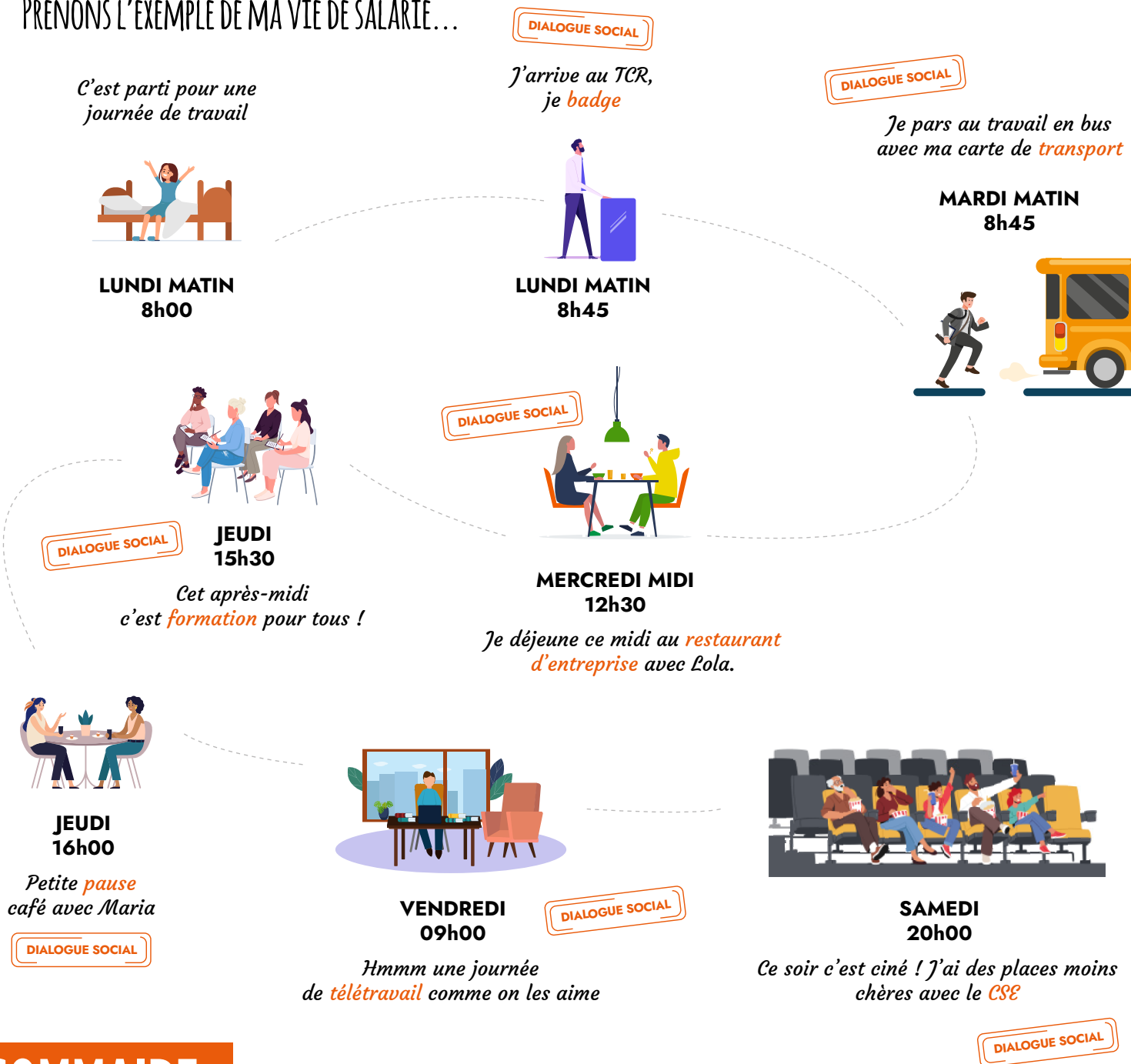
PREMIERS GRÂCE À VOUS, ENGAGÉS AVEC VOUS



# LE RÔLE DE VOTRE SYNDICAT DANS VOTRE VIE DE SALARIÉ

De l'embauche, en passant par le contrat de travail, les rémunérations, les congés, la mutuelle, la prise en charge du handicap et jusqu'à la retraite, toute votre vie de salarié n'est que l'aboutissement de dialogue social (négociations, commissions, instances...).

PRENONS L'EXEMPLE DE MA VIE DE SALARIÉ...



## SOMMAIRE

NOS ENQUÊTES

P 4-5

QUELLE STRATÉGIE POUR RENAULT ?

P 6-7

DIALOGUE SOCIAL

P 8-9

4 ANS DE CSE

P 10

ÉVOLUTION DU DISPOSITIF  
CONVENTIONNEL

P 11





# DES ENQUÊTES TERRAIN ... AUX NÉGOCIATIONS

La CFDT a fait du dialogue social son cheval de bataille : enquêter auprès des salariés pour préparer une revendication, préparer et rédiger nos attentes pour la concrétisation d'un accord d'entreprise, assister ou accompagner les salariés pour résoudre leurs dossiers individuels.

NOMBRE DE RÉUNIONS	2018	2019	2020	2021	2022
CSE		70			
COMMISSIONS DE PROXIMITÉ		128			
SUIVI CAR 21 , CAR 22 (CAM)	ENVIRON 80/AN DEPUIS 2021				
CSSCT (EX CHSCT)		26			

## Nombre de votes soumis aux instances syndicales de 2019 à 2021

	A VOTÉ	NE PREND PAS PART AU VOTE/ ABSTENTION	SOIT % DE POSITIONNEMENT
CFDT	44	0	100
SUD	34	10	77
CGT	33	11	75
FO	35	9	80
SM-TE	32	12	73
CFE-CGC	38	6	86

La CFDT est la seule organisation qui se positionne systématiquement lorsqu'un vote est soumis aux instances syndicales. L'absence de prise de position n'a jamais fait avancer le progrès social.



## Intéressements de 2018 à 2022

### INTÉRESSEMENT GROUPE

<b>APR</b>	8 915 €	+600€ prime pouvoir achat
<b>ETAM</b>	10 400 €	+600€ prime pouvoir achat
<b>Cadre</b>	16 260 €	+600€ prime pouvoir achat

### INTÉRESSEMENT LOCAL

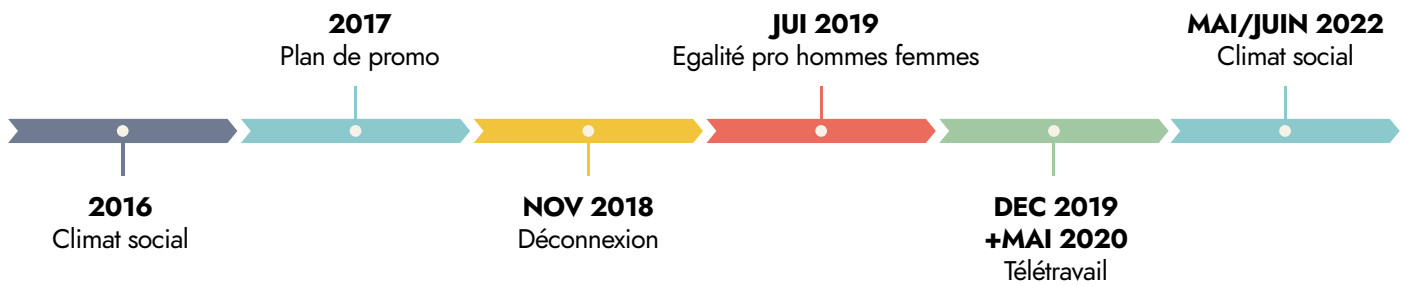
2018	2019	2020	2021
1 167 €	1 085 €	1 004 €	1 185 €

**soit 4 440€ pour tous, quel que soit le statut**

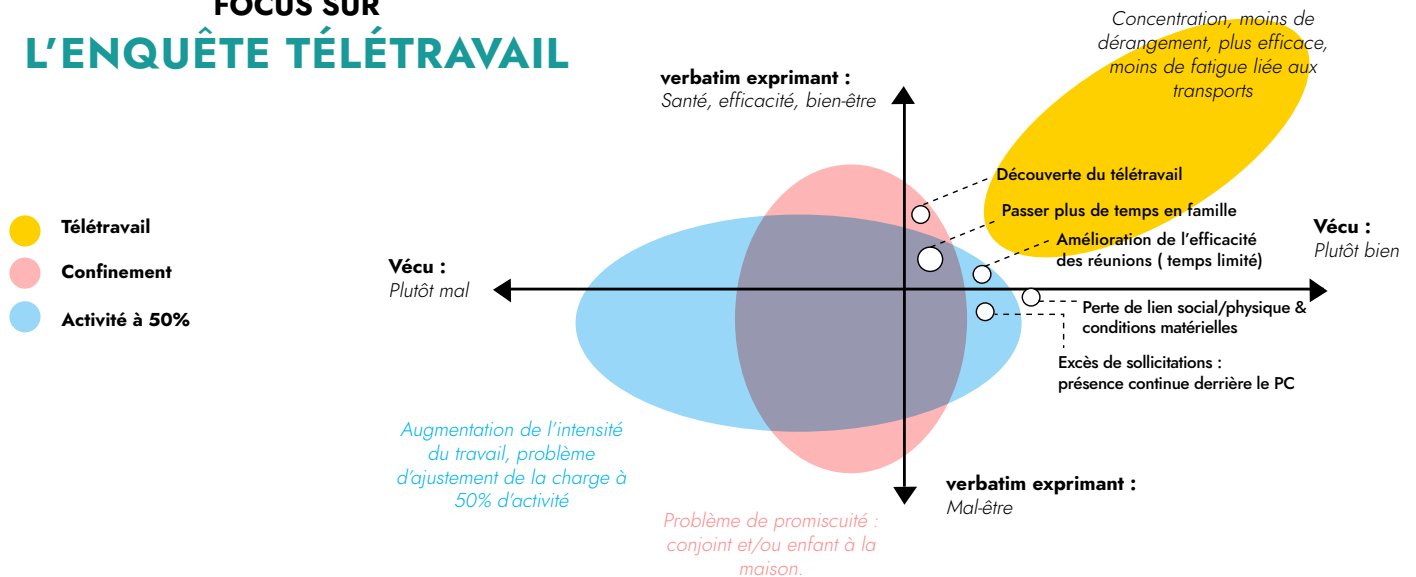
La CFDT est vigilante au suivi et à l'application des accords. Notre travail est aussi de faire respecter ce qui est négocié.

# NOS ENQUÊTES

Depuis 6 ans maintenant nous sommes au plus près de vous, salariés, pour connaître vos réelles difficultés en vous faisant participer à nos différentes enquêtes.



## FOCUS SUR L'ENQUÊTE TÉLÉTRAVAIL

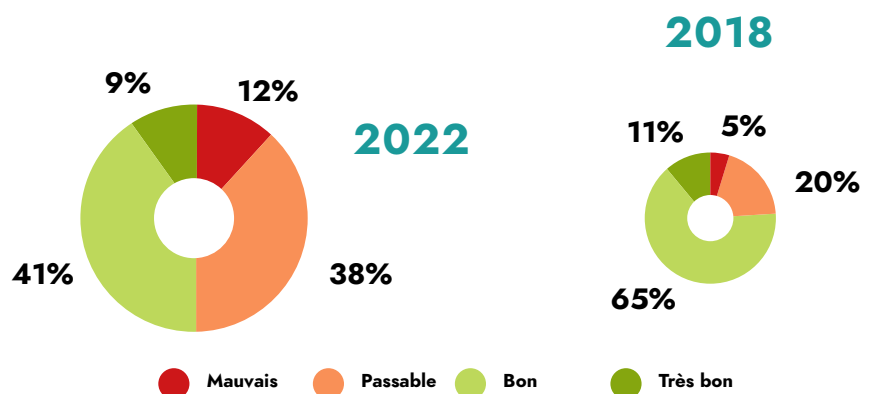


## FOCUS SUR LE CLIMAT SOCIAL

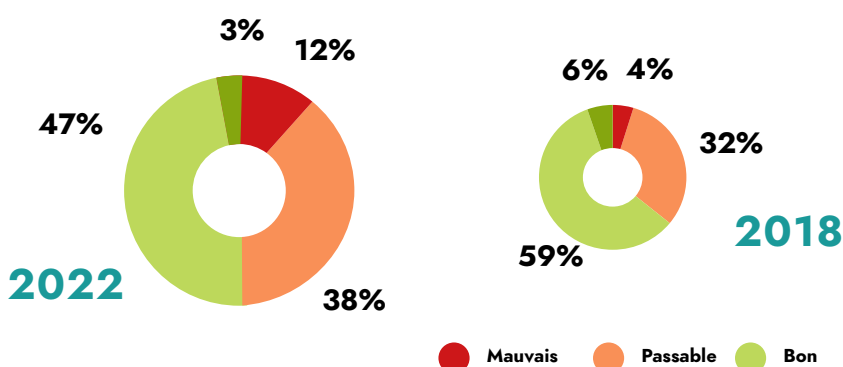
Comment qualifiez-vous le climat social (ambiance) sur votre lieu de travail ?

L'ambiance sur le lieu de travail se dégrade fortement depuis ces dernières années.

Nous passons de 25 à 50% de salariés insatisfaits.



De manière générale, vos attentes vis-à-vis de l'entreprise sont-elles satisfaites ?



Nous retrouvons 50% des salariés insatisfaits envers l'entreprise contre 36% en 2018.

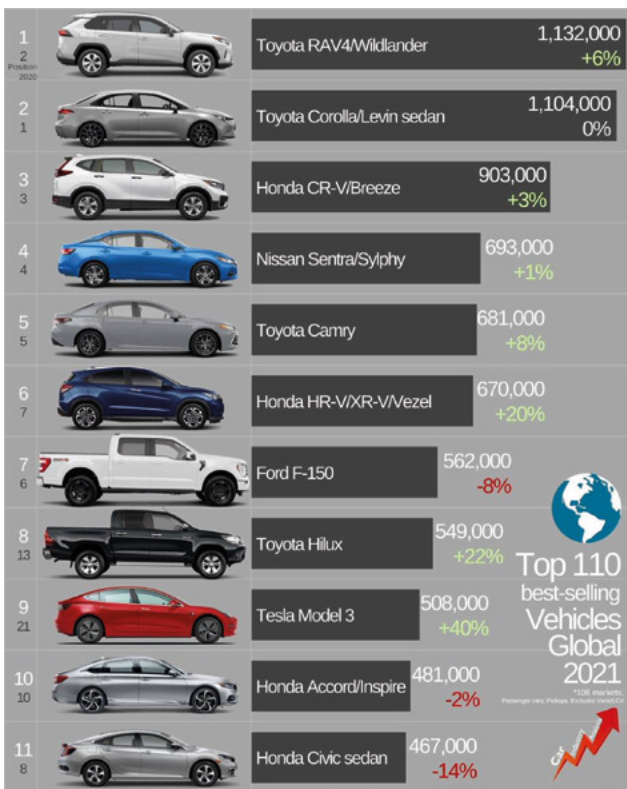


# QUELLE STRATÉGIE POUR RENAULT ?

SOURCE : CABINET SYNDEX

## UN AUTRE REGARD...

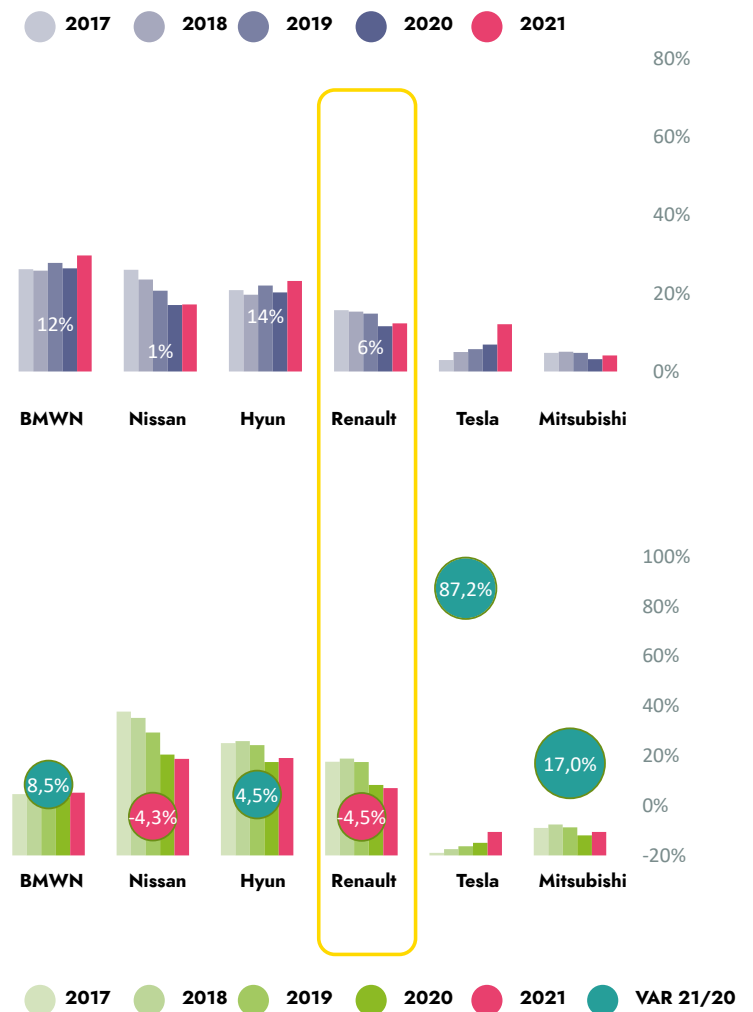
Où est Renault sur la planète Automobile ?



Pas dans le top 10 des voitures les plus vendues.

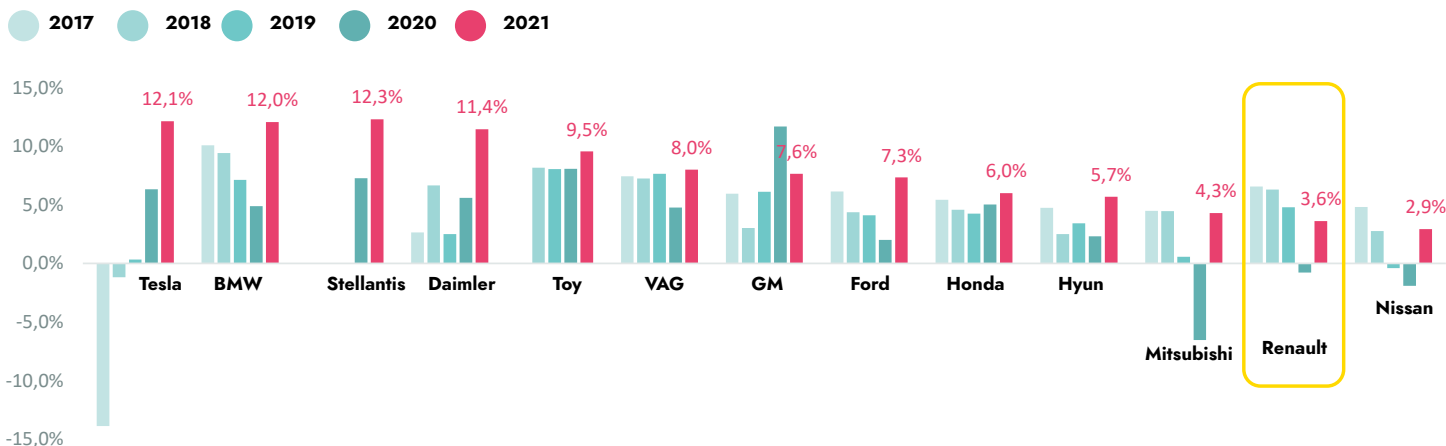
## LES VOLUMES NE FONT PLUS LA VALEUR : UNE ORIENTATION GÉNÉRALISÉE ET DURABLE

Que cela soit en chiffre d'affaires ou en volume Renault est à la traîne.



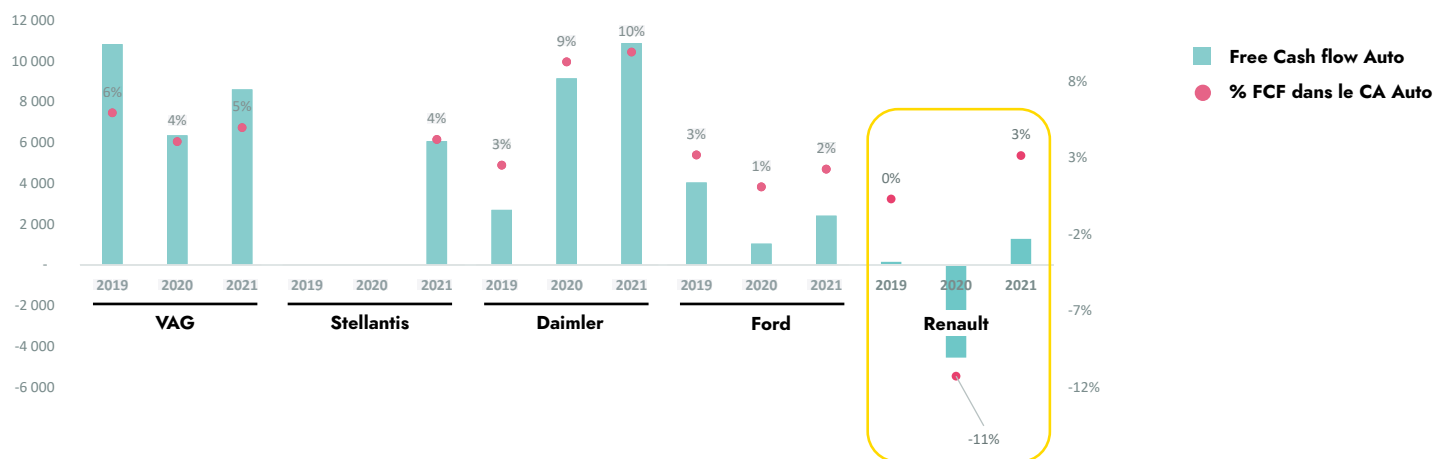
## NETTE AMÉLIORATION DES TAUX DE PROFITABILITÉ PAR RAPPORT À 2020... ET 2019 POUR LA PLUPART DES CONSTRUCTEURS

Une profitabilité à deux chiffres pour Stellantis, Daimler, BMW et Tesla en 2021. Ceux qui affichaient des marges négatives en 2020 retrouvent un taux de profitabilité positif : Nissan, Renault, Mitsubishi.



## LE CASH DISPONIBLE APRÈS INVESTISSEMENT, CENTRAL POUR LES INVESTISSEURS...

...car il dégage peu de moyens pour se développer. Cash dégagé par l'activité automobile après investissement (free cash flow) en millions d'euros et en % du CA :



## EN CONSÉQUENCE, RENAULT GROUP CHANGE DE CAP...



A la recherche de marges de manoeuvre pour rester dans la course (réduction des coûts et des délais de conception et de fabrication, multiplication des partenariats)



A la recherche d'une nouvelle image (premium, EV)



A la recherche de nouveaux relais de croissance (international, services)

### AVEC NOS FORCES ET NOS FAIBLESSES

FAIBLESSE

Profitabilité & cash  
Taille  
Fragilité de l'Alliance  
Ecart entre l'image et la technicité embarquée

FORCE

Culture de l'innovation  
Technicité  
Expérience de VE  
RCI  
Services  
Aval chaîne de valeur VE  
Portefeuille de marques

ENJEUX

Valorisation différenciée des marques  
Investir avec des partenaires stratégiques  
Rentabiliser l'expérience électrique  
Motiver les transformations

2023 s'annonce donc comme une année charnière pour l'avenir de notre entreprise. Entre le contexte économique défavorable, les turbulences du marché de l'automobile, le projet Horse/Ampère qui va redéfinir le périmètre juridique de l'entreprise, l'évolution de la convention collective de la métallurgie, la classification des emplois, le nouveau socle social qui doit réunir toutes les entités du groupe, c'est bien une Renaulution qui nous attend : 14 accords d'entreprise ont été dénoncés à l'été 2022 et devront donc être renégoiés. La CFDT met un point d'honneur à défendre vos intérêts, à maintenir les acquis et à aller toujours plus loin dans le progrès social.



# DIALOGUE SOCIAL

- La CFDT fait du dialogue social son cheval de bataille face à l'ensemble des évolutions auxquelles l'entreprise est confrontée. **C'est un syndicat pragmatique qui préfère trouver des solutions par le dialogue.** C'est pourquoi elle entretient un dialogue permanent avec les salariés et avec la direction.
- La CFDT sait que le monde change, qu'il faut en permanence (ré)interroger ses revendications pour **faire face aux évolutions du monde du travail, à la précarisation de l'emploi, aux enjeux des transitions écologiques et numériques etc.**
- La CFDT est un syndicat laïc qui respecte toutes les convictions religieuses, politiques ou philosophiques tant qu'elles ne conduisent pas à la haine, au racisme ou à l'exclusion.
- C'est le syndicat au sein duquel l'adhérent a des droits : Le droit d'être écouté, respecté, et **défendu gratuitement** en cas de problème.
- La CFDT fait valoir son indépendance des partis politiques, elle est du côté de tous les salariés, quel que soit leur statut. Son premier objectif est d'obtenir des droits nouveaux pour les salariés en faisant reculer les inégalités. (Carrières longues, complémentaire santé financée à 50% par l'employeur en 2015 par exemple).

## Art. L1224-1



Lorsque le dialogue social est rompu, les conséquences sont défavorables pour tous.

Dans le contexte d'externalisation de la DEA TM, la CFDT a pris ses responsabilités en mandatant un cabinet externe : à la suite de cette expertise, un vote CONTRE le projet d'externalisation, exceptionnel et unanime, a eu lieu en CSE.

À la demande des salariés concernés, nous les avons accompagnés au travers d'un accord négocié avec la direction.

Avril et mai 2021 : mobilisations sur les sites de Lardy et Aubevoye



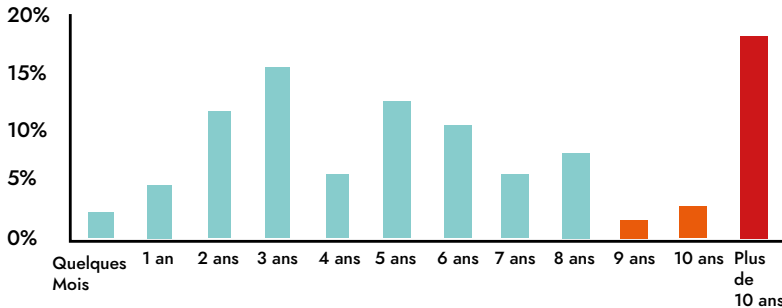


# NOS REVENDICATIONS

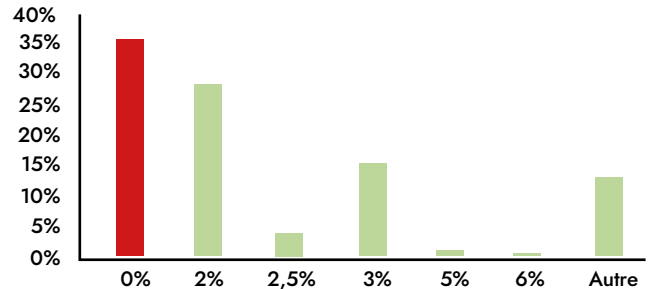
**Pouvoir d'achat :** Les salariés comme les organisations syndicales sont restés sur leur faim concernant la négociation salariale 2022 avec une proposition finale de la direction générale en-dessous de l'inflation (2,8%).

## NON CADRES

### DEPUIS COMBIEN DE TEMPS ÊTES-VOUS AU MÊME COEFFICIENT ?

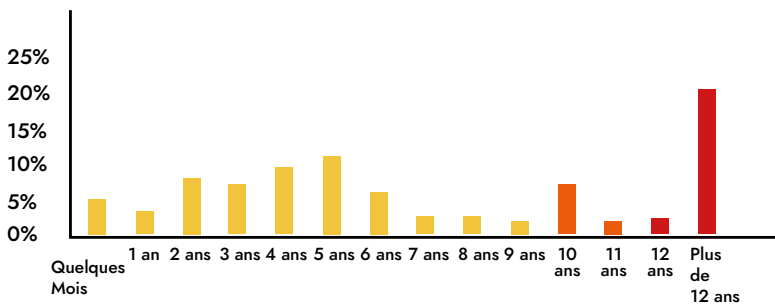


### QUEL EST LE POURCENTAGE DE VOTRE AUGMENTATION (AI) ?

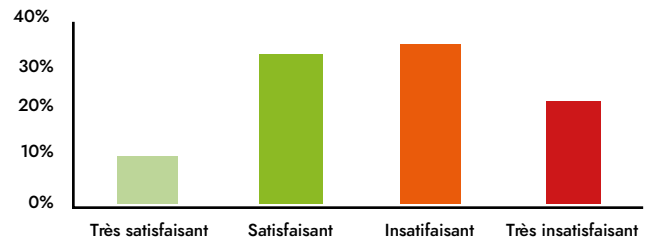


## CADRES

### DEPUIS COMBIEN DE TEMPS ÊTES-VOUS À LA MÊME POSITION ?



### QUEL EST VOTRE NIVEAU DE SATISFACTION CONCERNANT VOTRE MESURE SALARIALE ?



La CFDT considère que la direction Renault se doit de réagir et c'est à ce titre que nous avons obtenu

- l'ouverture des discussions sur Les Négociations Annuelles Obligatoires de 2023 dès le mois de décembre 2022.
- La prise en compte de l'inflation jusqu'à fin 2022 dans les discussions qui s'ouvriront sur la revalorisation des salaires 2023

La CFDT considère que ce sont des mesures d'urgence pour des salariés qui ont donné le meilleur d'eux-mêmes depuis plusieurs années et qui, dans un contexte de transformation de l'entreprise, répondent toujours présents.

**FAVORISER LES MOBILITÉS ENTRE DIRECTIONS :** Garder nos compétences : Toutes les ambitions affichées dans le projet Horse/Ampère sont louables mais ne sont pas réalistes si les compétences internes s'envolent vers d'autres horizons.

**FAVORISER L'ÉVOLUTION DES COMPÉTENCES DES SALARIÉS PAR DES FORMATIONS DIPLOMANTES :** Encore une fois, il faut écouter les salariés, qui savent relever les challenges ! Depuis CAR 22, le flot des collaborateurs qui quittent le navire est, dans certaines directions, bien supérieur aux attendus. La CFDT demande que le catalogue des formations soit en adéquation avec les compétences recherchées. Privilégions les collaborateurs !

**PLUS DE DIALOGUE SOCIAL POUR ENTREtenir LA CONFIANCE :** La CFDT revendique une communication transparente pour lever les inquiétudes.

### ENQUÊTE COPSOQ ET RAPPORT ANNUEL DU SERVICE DE SANTÉ AU TRAVAIL :

Les rapports remis à la Direction de l'établissement par le Service de Santé au Travail, suite aux enquêtes COPSOQ font état d'un mal-être grandissant entre 2020 et 2021 et de beaucoup d'anxiété au sein des équipes :

Charge et rythme de travail, exigences cognitives, clarté des rôles, conflits de valeurs, satisfaction du travail, santé, exigences émotionnelles, conciliation entre vie perso et vie pro, insécurité professionnelle sont autant d'indicateurs qui émergent pour souligner les conditions de travail dégradées.



# QUEL BILAN POUR LES ACTIVITÉS SOCIALES & CULTURELLES DEPUIS 4 ANS ?

Sur la forme, nous nous félicitons pour cette mandature réalisée sous le régime d'une cogestion avec la CFE-CGC. En effet, nous avons pu travailler en bonne intelligence pour vous offrir les prestations attendues, mais aussi évoluer et vous proposer de nouvelles choses, sans oublier notre volonté de nous engager dans l'éco-responsabilité, même s'il reste du chemin à parcourir.

Cette mandature se sera déroulée sous le signe du Covid qui dans un premier temps, comme beaucoup d'autres secteurs, aura paralysé notre activité, nous obligeant à nous réinventer au gré des évolutions de la situation. La continuité malgré tout de certaines activités n'a été possible qu'avec la mobilisation des salariés du CSE et à leur agilité pour maintenir ce qui pouvait l'être.



La réduction drastique des voyages a évidemment diminué d'autant notre volume de subventionnement, entraînant, 2 années de suite, des exercices très excédentaires. C'est pour cette raison que depuis 2021, vous bénéficiez d'un bonus sur les vacances individuelles, mais aussi de chèques-vacances fortement subventionnés ; opérations qui se sont prolongées en 2022.



**Espérant que les mois à venir soient ceux d'une normalisation, nous vous apporterons, si vous nous faites de nouveau confiance, de nouvelles propositions toujours plus en résonance avec les attentes de notre société, notamment dans le domaine de l'éco-responsabilité.**

2021



Opération  
exceptionnelle  
Chèques  
Vacances 2021  
subventionnée à  
90% en juin



Nouvelle grille  
de subvention  
mise en place  
dès septembre  
2020



Bon d'achat  
Foire aux livres  
à Noël



Marché de Noël  
en fin d'année  
avec son bon  
Cadeau

2022



Opération  
Exceptionnelle  
Chèques Vacances  
2022 subventionnée  
à 90% en mars



Noël :  
carte cadeaux Illicado  
de 100€ par membre  
du foyer selon profil  
CSE



Chèque culture  
Glady (ex-wedoogift)  
de 100€ par  
Ouvrant Droit  
+ 40€ par  
enfant à charge



# 2023/2024 ÉVOLUTION DU DISPOSITIF CONVENTIONNEL

## LA MISE EN PLACE D'UN SOCLE SOCIAL COMMUN À TOUTES LES ENTITÉS DU GROUPE

Cet aspect du nouveau dispositif conventionnel sera opérationnel au 1<sup>er</sup> janvier 2023.

L'objectif de la CFDT sur ce sujet crucial est de rétablir une égalité pour tous les salariés du Groupe en termes de couverture sociale.

Pour vous, au niveau de la Mutuelle, nous avons négocié :

- Le passage du contrat 'Mobilité Mutuelle' de la catégorie B à la catégorie A, ce qui signifie un meilleur niveau de remboursement de vos frais de santé.
- Un maintien des cotisations 2023 au même taux qu'en 2022 malgré l'inflation record, et ce pour préserver votre pouvoir d'achat
- L'intégration des effectifs de toutes les entités du Groupe dans un seul et même contrat : plus nous sommes nombreux, mieux nous sommes couverts. En rapport avec leurs spécificités, les effectifs de RRG feront l'objet d'une négociation particulière mais ils nous rejoindront sous le même contrat à court terme.

Ainsi, la négociation de l'accord sur la complémentaire santé est d'ores et déjà un succès.

En parallèle, le contrat de prévoyance (maintien de salaire en cas d'arrêt maladie, prestations sociales en cas d'invalidité ou d'incapacité, versement de capitaux en cas de décès du salarié) est aussi en cours de négociation.

Ces deux avancées permettront à court terme, à tous les salariés du Groupe d'être protégés de façon indentique.

## LA CLASSIFICATION

Au 1<sup>er</sup> janvier 2024, la classification de vos emplois devra être effective et terminée.

C'est pourquoi, La CFDT se veut vigilante et vous informe :

Il s'agit bien de décrire le contenu de l'emploi et non la qualité de celle/celui qui occupe cet emploi : la description de votre emploi doit être la plus fidèle possible. Elle doit comprendre tous les éléments qui conduiront à une valorisation complète et objective de **VOTRE** emploi.

Cette fiche emploi doit décrire **VOS** activités significatives. La méthode de classification retenue est fondée sur l'analyse du contenu des emplois tels qu'ils sont exercés.

À l'issue de l'analyse des contenus d'emploi, les entreprises pourront éventuellement rédiger des descriptions regroupées d'emplois à leur niveau mais seulement si cette analyse démontre que ces contenus d'emploi ainsi regroupés sont **IDENTIQUES** .

Un des principes clés pour la classification est la transparence qui doit se traduire par :

- la consultation du salarié sur la fiche descriptif de l'emploi occupé
- la communication au salarié du classement de son emploi et , **À SA DEMANDE**, de la cotation pour chaque critère d'évaluation : Complexité de l'activité , Connaissances, Autonomie, Contribution, Encadrement/ Coopération, Communication.

**A CETTE OCCASION LA CFDT REVENDIQUE L'ÉGALITÉ DES SALAIRES ENTRE HOMMES ET FEMMES !**

